

## ВЕНТИЛЯТОРЫ РАДИАЛЬНЫЕ ВР 140-15 № 4÷12,5

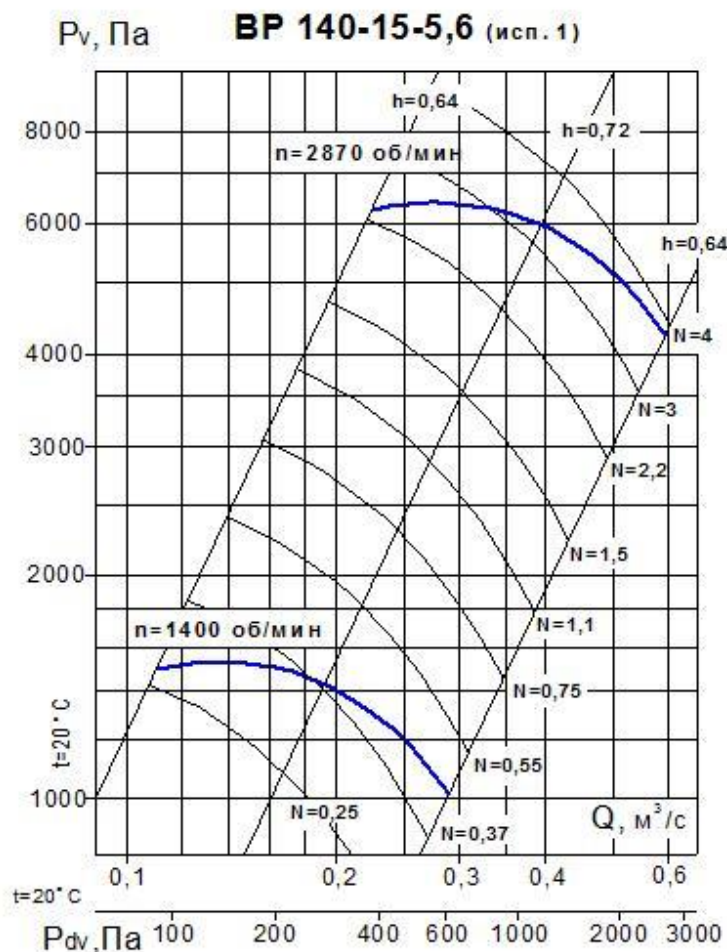
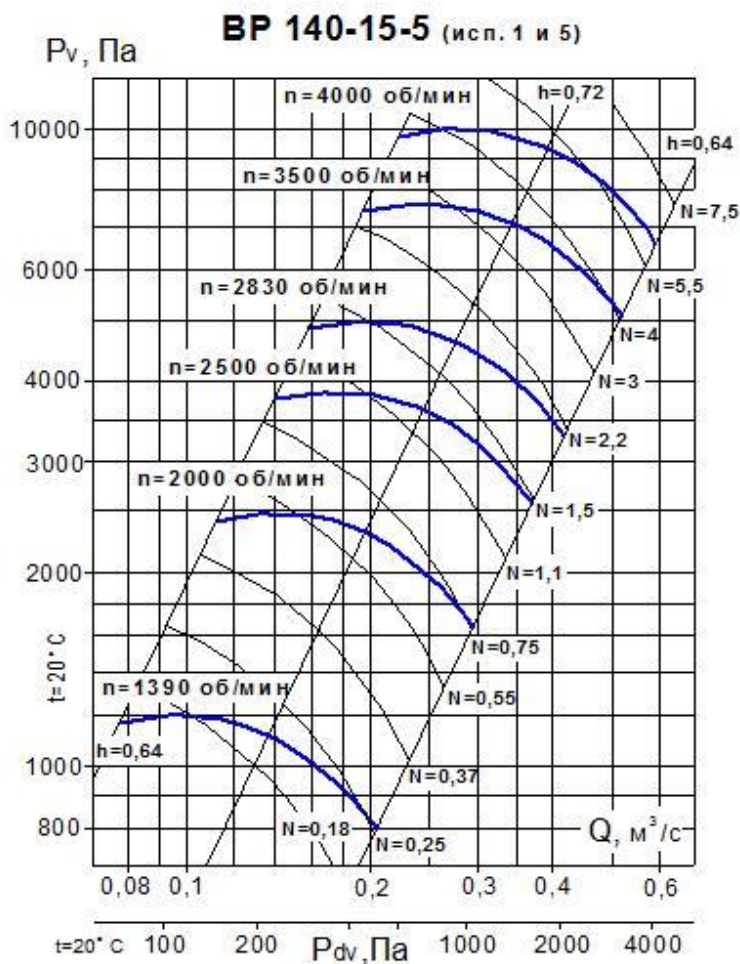
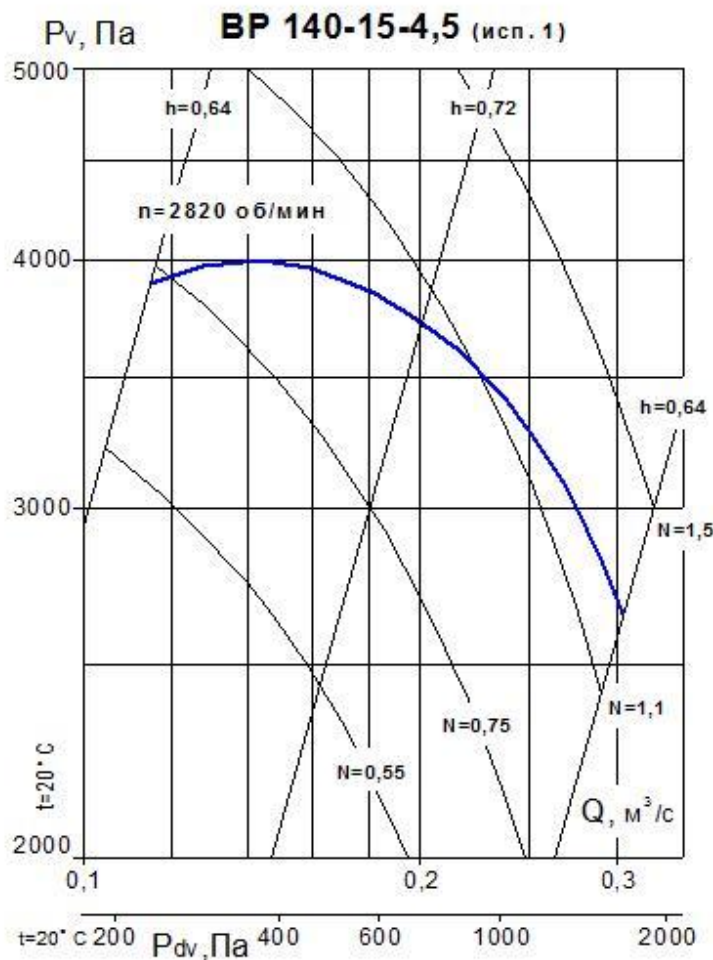
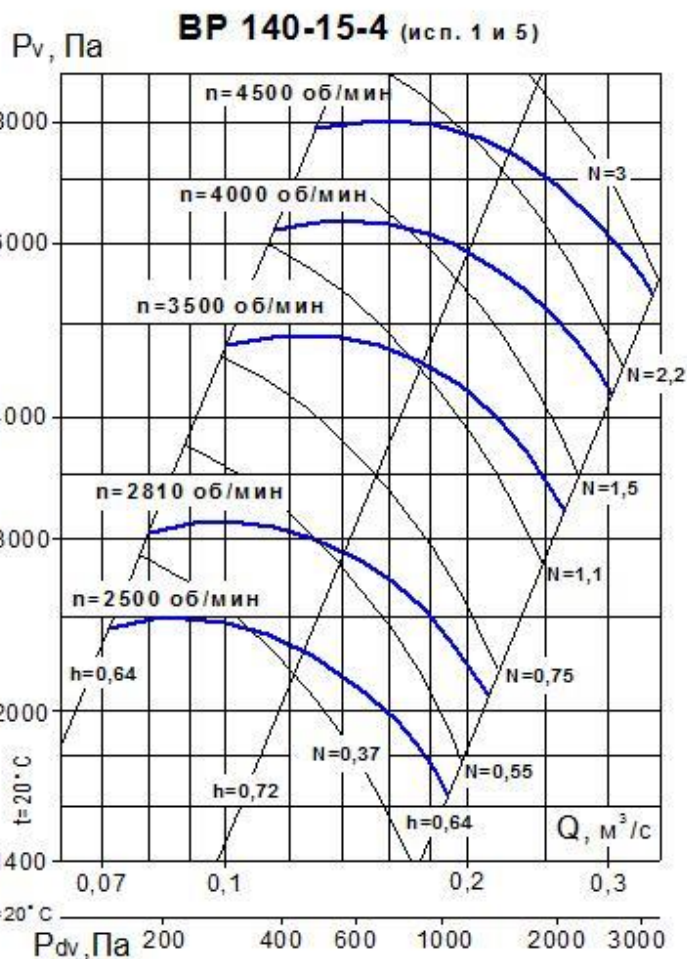
- ▶ Вентиляторы одностороннего всасывания , корпус спиральный поворотный .
- ▶ Регулирование характеристики вентиляторов возможно при помощи частотного регулятора .
- ▶ ТУ 4861 – 011 - 42907872 - 04 «Вентиляторы радиальные» .
- ▶ Наличие в перемещаемой среде взрывчатых веществ , волокнистых , липких и абразивных материалов не допускается . Содержание невзрывоопасной пыли и других твердых примесей не должно превышать 0,1 г/м<sup>3</sup> .
- ▶ Вентиляторы используются в производственно–технологических системах .

### Основные технические характеристики

Обозначение вентилятора	Типо-размер э/двиг.	Установочная мощность, кВт	Частота вращения РК, об/мин	Производительность, м <sup>3</sup> /с	Полное давление, Па	Масса * кг
ВР 140-15-4 (исполнение 1)	71A2	0,75	2810	0,08 - 0,21	3000 - 2080	45
ВР 140-15-4 (исполнение 5)	63B2 - 90L2	0,55 - 3	2500 - 4500	0,07 - 0,33	2400 - 5300	65 - 95
ВР 140-15-4,5 (исполнение 1)	80A2	1,5	2820	0,11 - 0,30	3800 - 2600	55
ВР 140-15-5 (исполнение 1)	63A4 80B2	0,25 2,2	1390 2830	0,08 - 0,20 0,16 - 0,40	1150 - 800 4500 - 3300	50 65
ВР 140-15-5 (исполнение 5)	63A4 - 112M2	0,25 - 7,5	1500 - 4000	0,08 - 0,60	1150 - 6500	105 - 150
ВР 140-15-5,6 (исполнение 1)	80A4 100S2	1,1 4	1400 2870	0,11 - 0,30 0,22 - 0,60	1500 - 1000 6200 - 4200	75 90
ВР 140-15-6,3 (исполнение 1)	80A4 112M2	1,1 7,5	1400 2885	0,15 - 0,40 0,32 - 0,85	1900 - 1270 7900 - 5400	95 130
ВР 140-15-6,3 (исполнение 5)	80A4-160S2	1,1-15	1500-3500	0,15-1,0	1900-8000	170 - 280
ВР 140-15-7,1 (исполнение 1)	90L4 160S2	2,2 15	1420 2930	0,23 - 0,60 0,47 - 1,20	2500 - 1660 10400 - 7100	140 245
ВР 140-15-8 (исполнение 1)	100S4 180M2	3,0 30	1430 2935	0,33 - 0,85 0,68 - 1,80	3100 - 2150 13000 - 9080	170 330
ВР 140-15-8 (исполнение 5)	100S4-200M2	3 - 37	1500 - 3300	0,33 - 2,0	3100 - 11500	330 - 550
ВР 140-15-9 (исполнение 1)	100S4 200L2	5,5 45	1430 2950	0,47 - 1,23 0,94 - 2,50	4000 - 2700 17000 - 11600	215 485
ВР 140-15-10 (исполнение 1)	132M4 250M2	11 90	1450 2955	0,65 - 1,7 1,3 - 3,5	5000 - 3460 20000 - 14300	335 770
ВР 140-15-10 (исполнение 5)	132S4-250M2	7,5 - 90	1500 - 3000	0,65 - 3,5	5000 - 14300	480 - 920
ВР 140-15-11,2 (исполнение 1)	160M4	18,5	1450	0,9 - 2,4	6300 - 4300	445
ВР 140-15-12,5 (исполнение 1)	180M4	30	1450	1,3 - 3,4	8000 - 5500	575
ВР 140-15-12,5 (исполнение 5)	160S4-250M4	15 - 90	1500 - 2000	1,0 - 4,6	5400 - 10300	750 - 1150

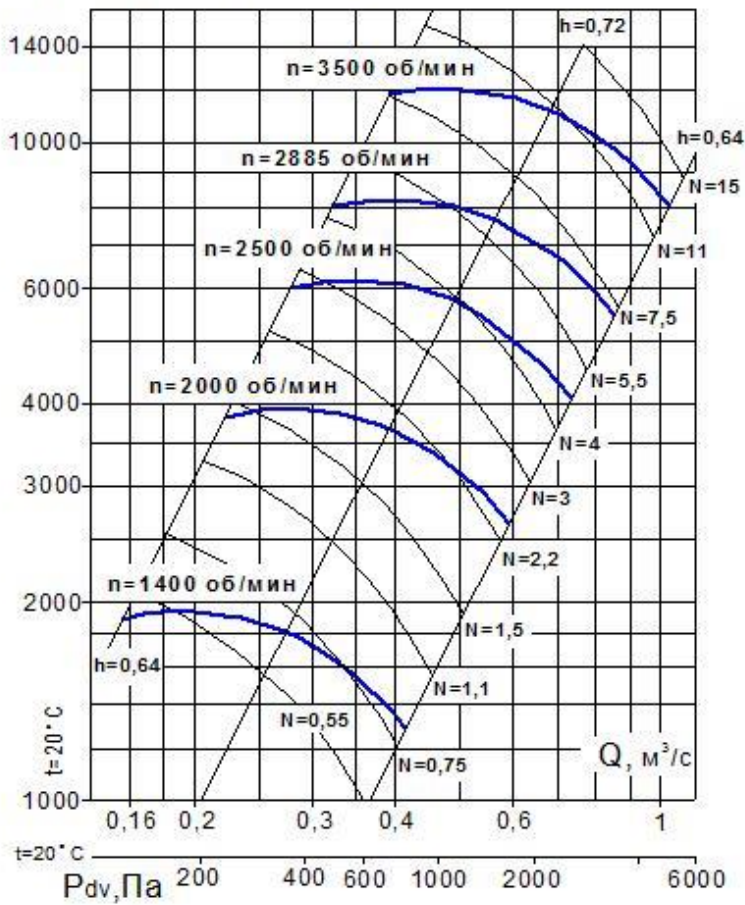
\* Для вентиляторов «общего назначения», изготовленных из углеродистой стали

# АЭРОДИНАМИЧЕСКИЕ ХАРАКТЕРИСТИКИ

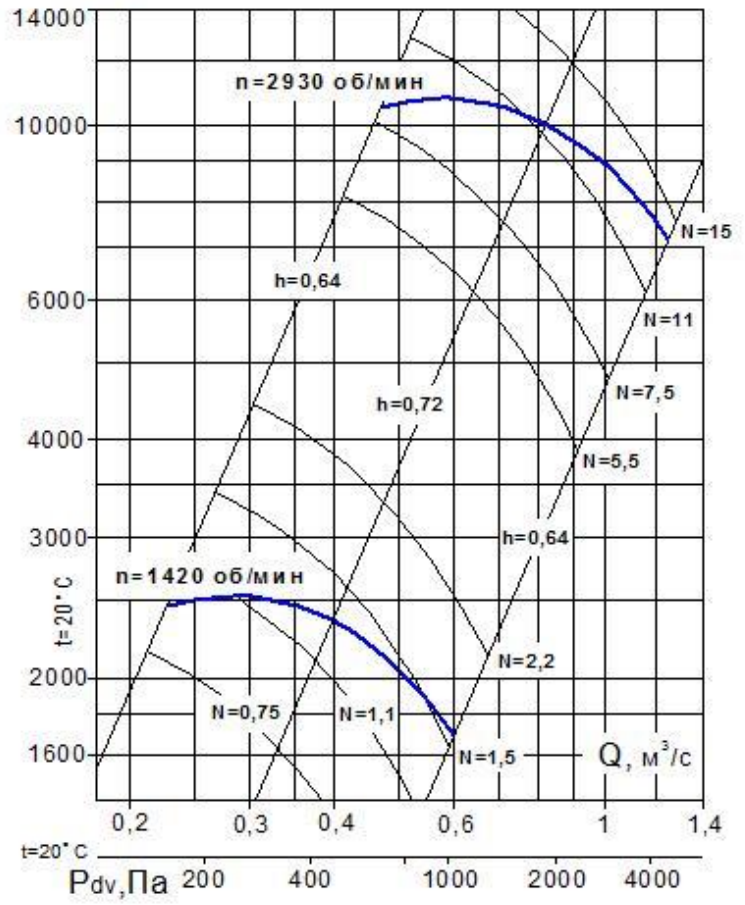


# АЭРОДИНАМИЧЕСКИЕ ХАРАКТЕРИСТИКИ

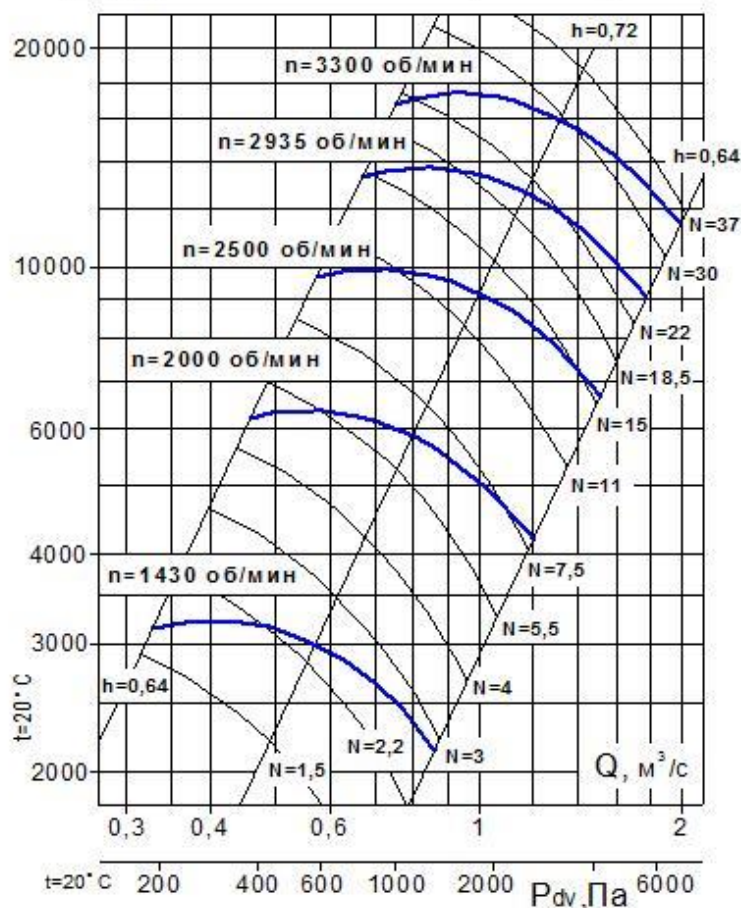
**VR 140-15-6,3** (исп. 1 и 5)



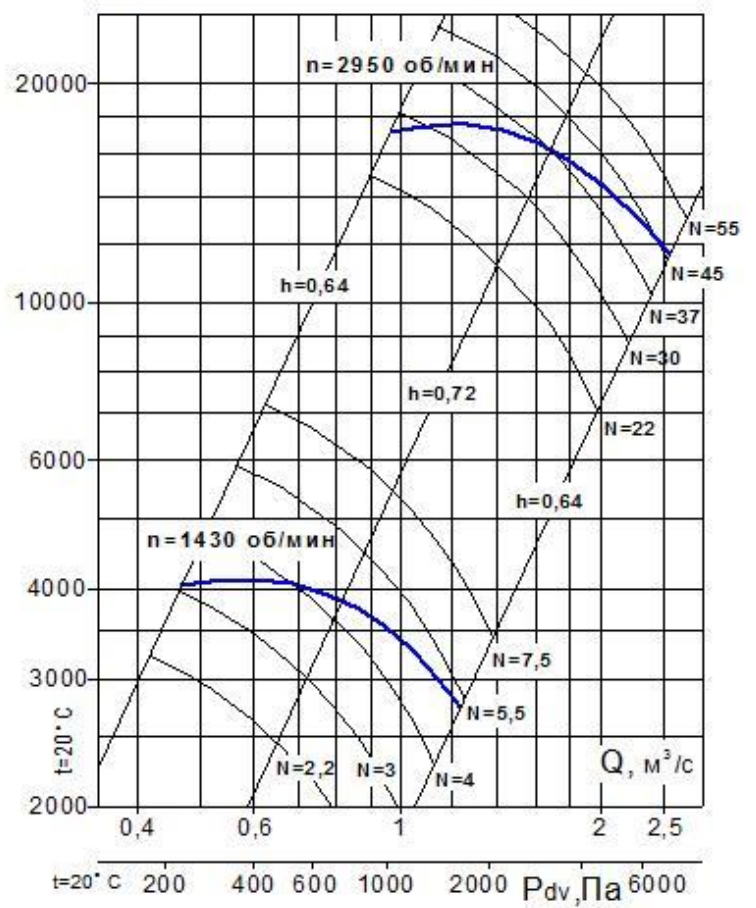
**VR 140-15-7,1** (исп. 1)



**VR 140-15-8** (исп. 1 и 5)

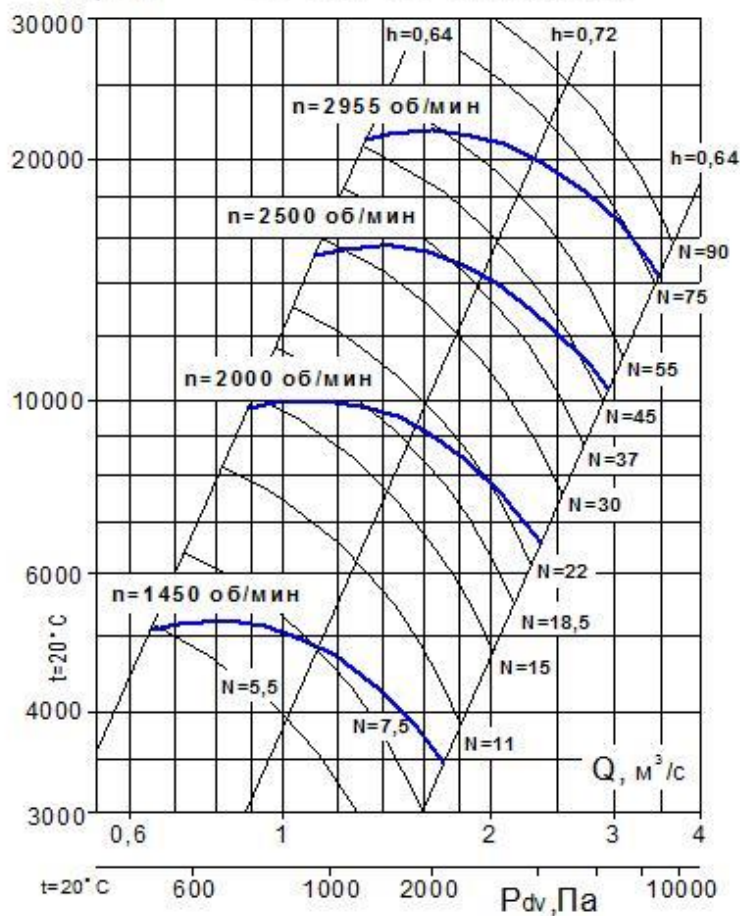


**VR 140-15-9** (исп. 1)

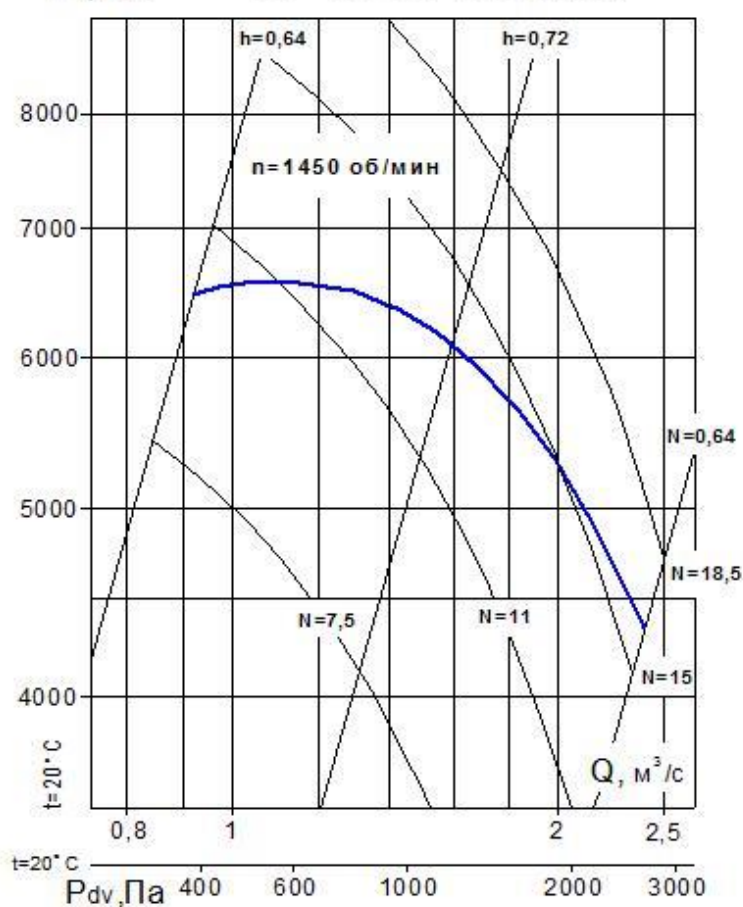


# АЭРОДИНАМИЧЕСКИЕ ХАРАКТЕРИСТИКИ

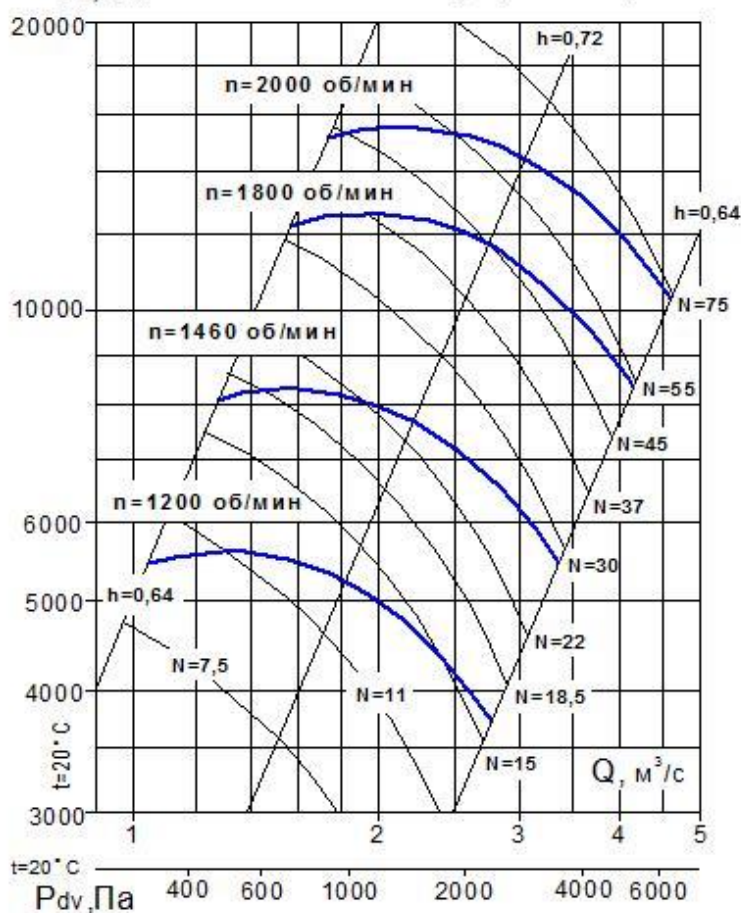
**VR 140-15-10** (исп. 1 и 5)



**VR 140-15-11,2** (исп. 1)



**VR 140-15-12,5** (исп. 1 и 5)



# ВР 140-15 №№ 4...12,5 (исполнение 1)

## Габаритные и присоединительные размеры

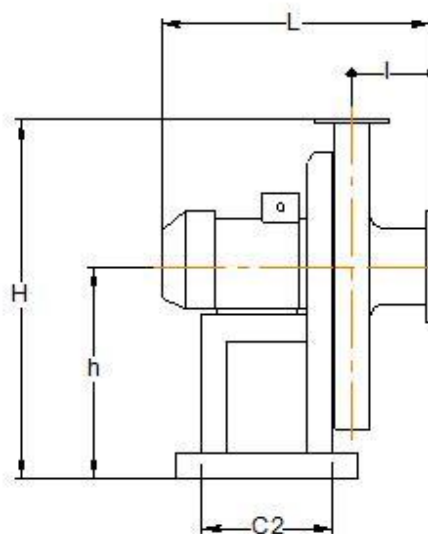
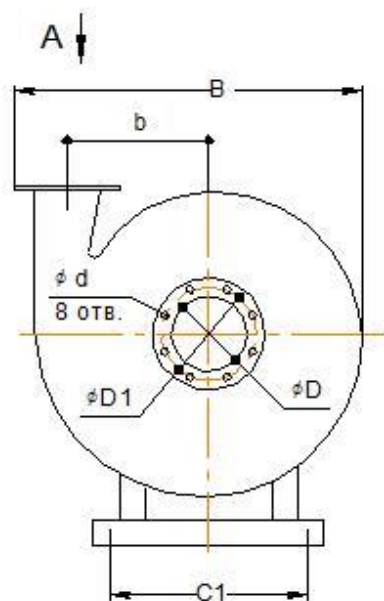
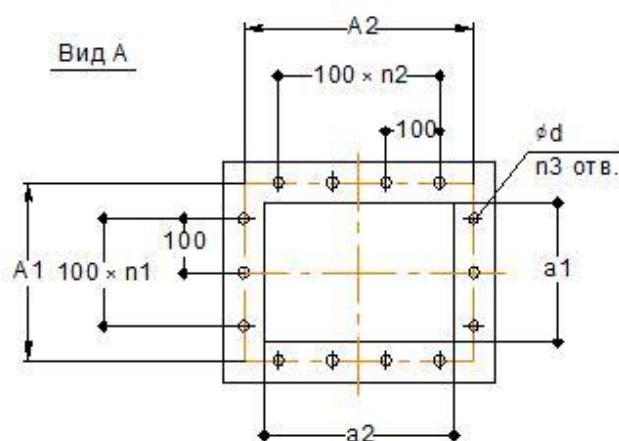
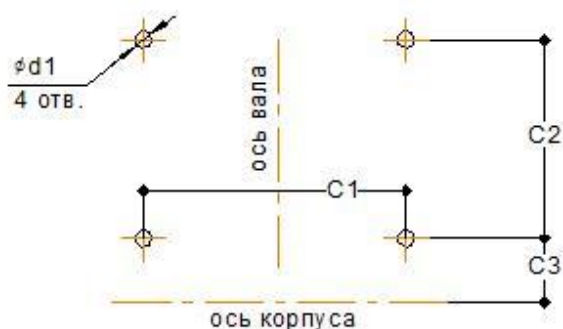


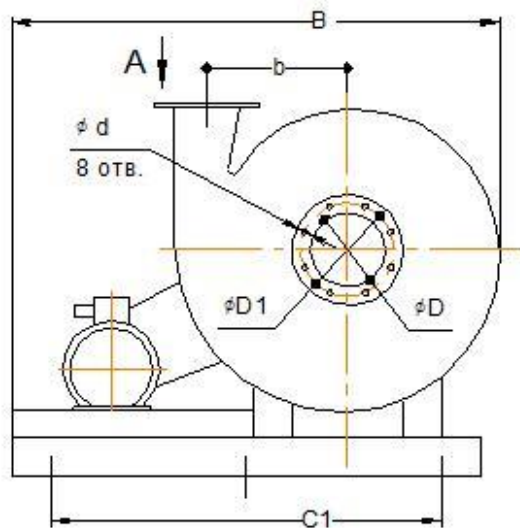
Схема расположения отверстий под фундаментные болты



№ вент.	габарит двигателя	B*	H*	L <sub>max</sub>	b	h	l	D	D1	d	a1	A1	n1	a2	A2	n2	n3	C1	C2	C3	d1															
4	63B-80B	540	565	460	215	335	125	115	150	7	55	95	1 отв.	105	145	1	6	300	240	20	12															
4,5	71B-80B	600	625	460	245	370	135	130	160	7	62	100	1 отв.	115	155	1	6	350	240	23	12															
5	63A-100S	665	685	530	270	405	150	145	180	7	70	110	1 отв.	130	170	1	6	400	250	37	15															
5,6	80A-100L	735	765	575	300	450	165	165	200	7	75	115	1 отв.	140	180	1	6	460	300	40	15															
6,3	80A-80B			520														300																		
	720			340														490				175	180	215	7	85	125	1 отв.	160	200	2	8	480	350	45	15
	860																																			440
7,1	90L-132M	935	960	750	385	565	200	205	240	7	95	150	1 отв.	175	230	2	8	560	410	25	18															
	920																																		460	50
8	100S-112M	1045	1060	710	430	615	210	230	265	7	105	155	1 отв.	200	250	2	8	600	400	31	18															
	935																																		500	56
	1030																																			560
9	112M-132M	1170	1205	790	485	705	235	255	290	10	120	170	1 отв.	220	270	2	8	680	380	64	20															
	1095																																		740	600
10	132S-160S	1300	1340	960	540	785	265	290	320	10	130	180	1 отв.	250	300	3	10	780	420	69	20															
	1255																																			
11,2	160S-180M	1445	1465	1020	605	850	285	320	355	10	145	195	1	275	325	2	10	830	500	76	20															
12,5	180S-200M	1610	1660	1150	675	975	330	365	400	10	160	210	1	310	360	3	12	870	560	84	20															

\* размеры для положения корпуса Прав.- Лев. 0°

**ВР 140-15 №№ 4...12,5 (исполнение 5)**  
**Габаритные и присоединительные размеры**



Вид А

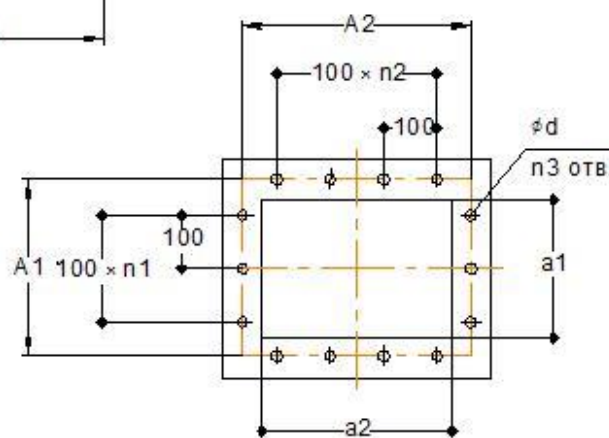
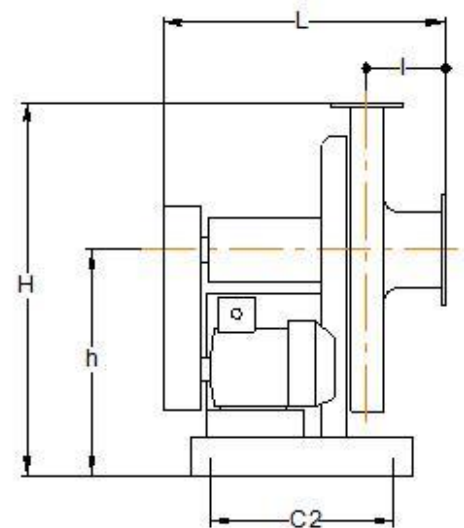
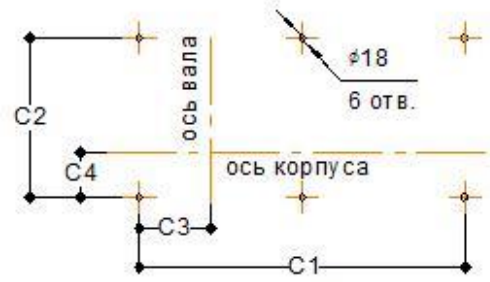
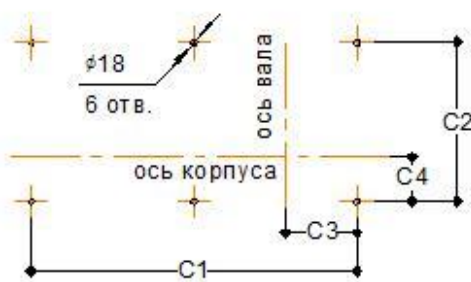


Схема расположения отверстий под фундаментные болты

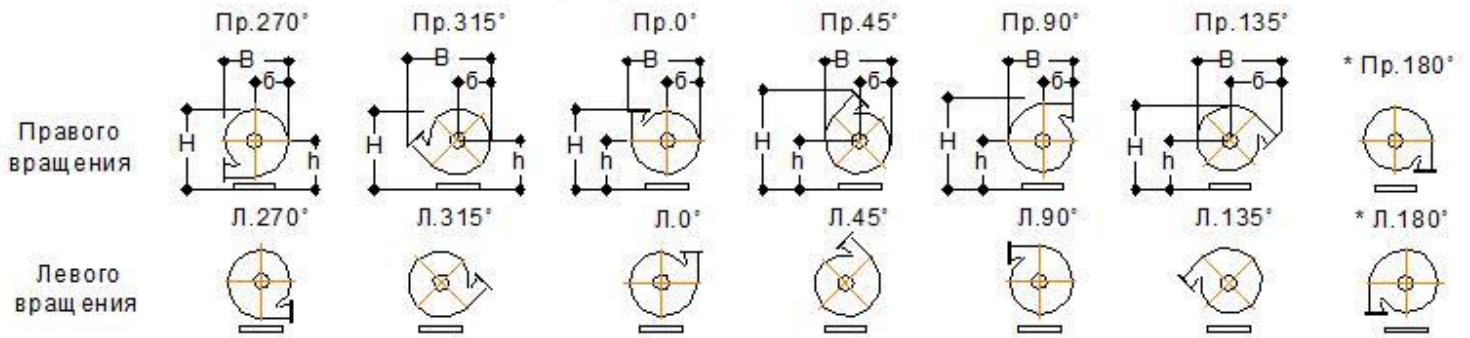
Схема расположения отверстий под фундаментные болты для корпусов Пр.270\*, Пр.315\*, Л. 135\*



№ вент.	мощность кВт	В*	Н*	L	b	h	l	D	D1	d	a1	A1	n1	a2	A2	n2	n3	C1	C2	C3	C4
4	≤ 4	845	560	460	215	335	125	115	150	7	55	95	1 отв.	105	145	1	6	350 × 2	340	140	50
5	≤ 7,5	935	715	550	270	435	150	145	180	7	70	110	1 отв.	130	170	1	6	375 × 2	460	180	113
6,3	≤ 15	1250	900	630	340	550	175	180	215	7	85	125	1 отв.	160	200	2	8	525 × 2	450	216	100
8	≤ 45	1480	1105	900	430	660	210	230	265	7	105	155	1 отв.	200	250	2	8	650 × 2	520	306	- 30
10	≤ 55	1840	1360	980	540	810	265	290	320	10	130	180	1 отв.	250	300	3	10	775 × 2	710	346	171
	75-90	1940																825 × 2			
12,5	≤ 55	2140	1690	1120	675	1000	330	365	400	10	160	210	1	310	360	3	12	850 × 2	800	391	181
	75-90	2285																1750			

\* размеры для положения корпуса Прав. 0°

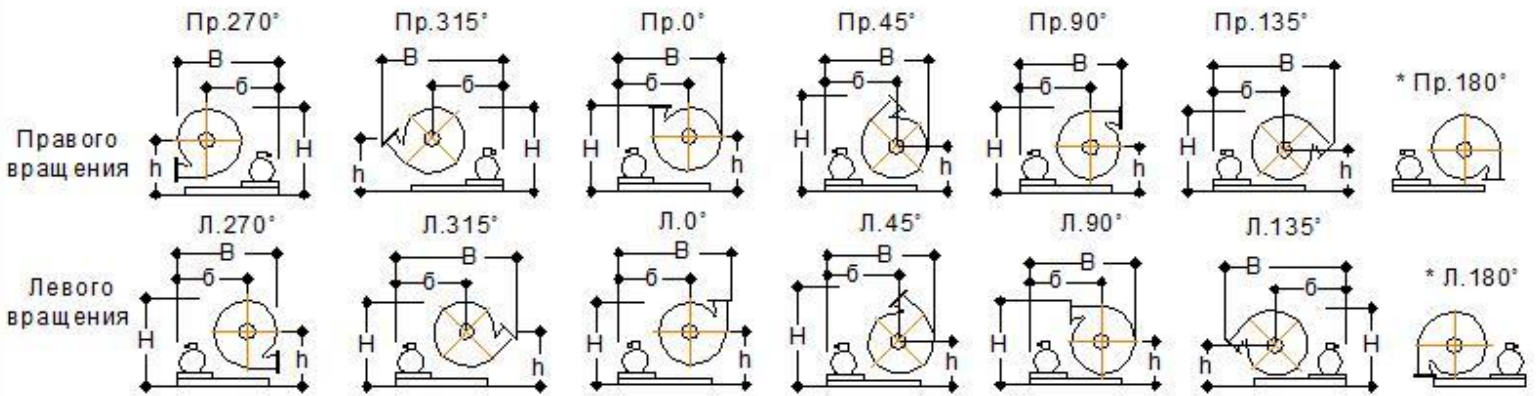
**ВР 140-15 №№ 4 ...12,5 (исполнение 1)**  
**Положения корпуса вентилятора (со стороны входа)**



№	Пр.- л 0°				Пр.- л 45°				Пр.- л 90°				Пр.- л 135°				Пр.- л 270°				Пр.- л 315°						
	В	б	Н	h	В	б	Н	h	В	б	Н	h	В	б	Н	h	В	б	Н	h	В	б	Н	h	В	б	Н
4	540	235	565	335	485	225	710	335	480	230	640	335	620	375	595	335	480	250	570	335	620	240	560	335			
4,5	600	265	625	370	545	255	790	370	535	255	705	370	690	420	660	370	535	280	635	370	690	270	625	370			
5	665	290	685	405	605	280	865	405	595	280	775	405	765	460	730	405	595	315	695	405	765	300	685	405			
5,6	735	325	765	450	675	315	960	450	665	315	855	450	850	510	810	450	665	350	775	450	850	340	755	450			
6,3	820	365	840	490	760	355	1060	490	745	350	945	490	950	570	895	490	745	390	860	490	950	380	845	490			
7,1	835	415	960	565	855	400	1215	565	840	395	1085	565	1075	650	1020	565	840	440	980	565	1075	430	965	565			
8	1045	465	1080	615	965	450	1340	615	940	445	1195	615	1205	725	1130	615	940	500	1080	615	1205	480	1065	615			
9	1170	525	1205	705	1085	505	1515	705	1060	500	1350	705	1350	810	1280	705	1060	560	1230	705	1350	540	1210	705			
10	1300	580	1340	785	1208	560	1680	785	1175	550	1500	785	1500	895	1430	785	1175	620	1370	785	1500	600	1350	785			
11,2	1445	650	1465	850	1360	630	1845	850	1315	615	1640	850	1670	995	1570	850	1315	695	1500	850	1670	670	1480	850			
12,5	1610	730	1660	975	1505	700	2085	975	1465	690	1855	975	1860	1110	1780	975	1465	780	1700	975	1860	750	1680	975			

\* ВР с корпусами Прав. - Лев. 180° выполняются индивидуально с учетом требований Заказчика

**ВР 140-15 №№ 4 ...12,5 (исполнение 5)**  
**Положения корпуса вентилятора (со стороны входа)**



№	Пр. 0°				Пр. 45°				Пр. 90°				Пр. 135°				Пр. 270°				Пр. 315°			
	Вmax	б	Н	h	Вmax	б	Н	h	Вmax	б	Н	h	Вmax	б	Н	h	Вmax	б	Н	h	Вmax	б	Н	h
4	845	610	560	335	835	610	710	335	840	610	640	335	985	610	595	335	840	610	570	335	985	610	560	335
5	935	645	715	435	925	645	895	435	925	645	805	435	1105	645	755	435	925	645	725	435	1105	645	715	435
6,3	1250	885	900	550	1240	885	1120	550	1235	885	1005	550	1455	885	955	550	1235	885	915	550	1455	885	905	550
8	1480	1010	1105	660	1460	1010	1385	660	1455	1010	1240	660	1740	1010	1175	660	1490	1010	1125	660	1770	1010	1110	660
10	1940	1355	1360	810	1915	1355	1715	810	1905	1355	1525	810	2250	1355	1450	810	1910	1355	1390	810	2250	1355	1370	810
12,5	2285	1560	1750	1060	2260	1560	2170	1060	2250	1560	1940	1060	2670	1560	1860	1060	2250	1560	1790	1060	2670	1560	1760	1060

№	Л. 0°				Л. 45°				Л. 90°				Л. 135°				Л. 270°				Л. 315°			
	Вmax	б	Н	h	Вmax	б	Н	h	Вmax	б	Н	h	Вmax	б	Н	h	Вmax	б	Н	h	Вmax	б	Н	h
4	915	610	560	335	870	610	710	335	860	610	640	335	985	610	595	335	840	610	570	335	985	610	560	335
5	1015	645	715	435	965	645	895	435	955	645	805	435	1105	645	755	435	925	645	725	435	1105	645	715	435
6,3	1340	885	900	550	1290	885	1120	550	1275	885	1005	550	1455	885	955	550	1235	885	915	550	1455	885	905	550
8	1590	1010	1105	660	1525	1010	1385	660	1510	1010	1240	660	1740	1010	1175	660	1490	1010	1125	660	1770	1010	1110	660
10	2070	1355	1360	810	2000	1355	1715	810	1975	1355	1525	810	2250	1355	1450	810	1910	1355	1390	810	2250	1355	1370	810
12,5	2440	1560	1750	1060	2360	1560	2170	1060	2340	1560	1940	1060	2670	1560	1860	1060	2250	1560	1790	1060	2670	1560	1760	1060

\* ВР с корпусами Прав. - Лев. 180° выполняются индивидуально с учетом требований Заказчика

